








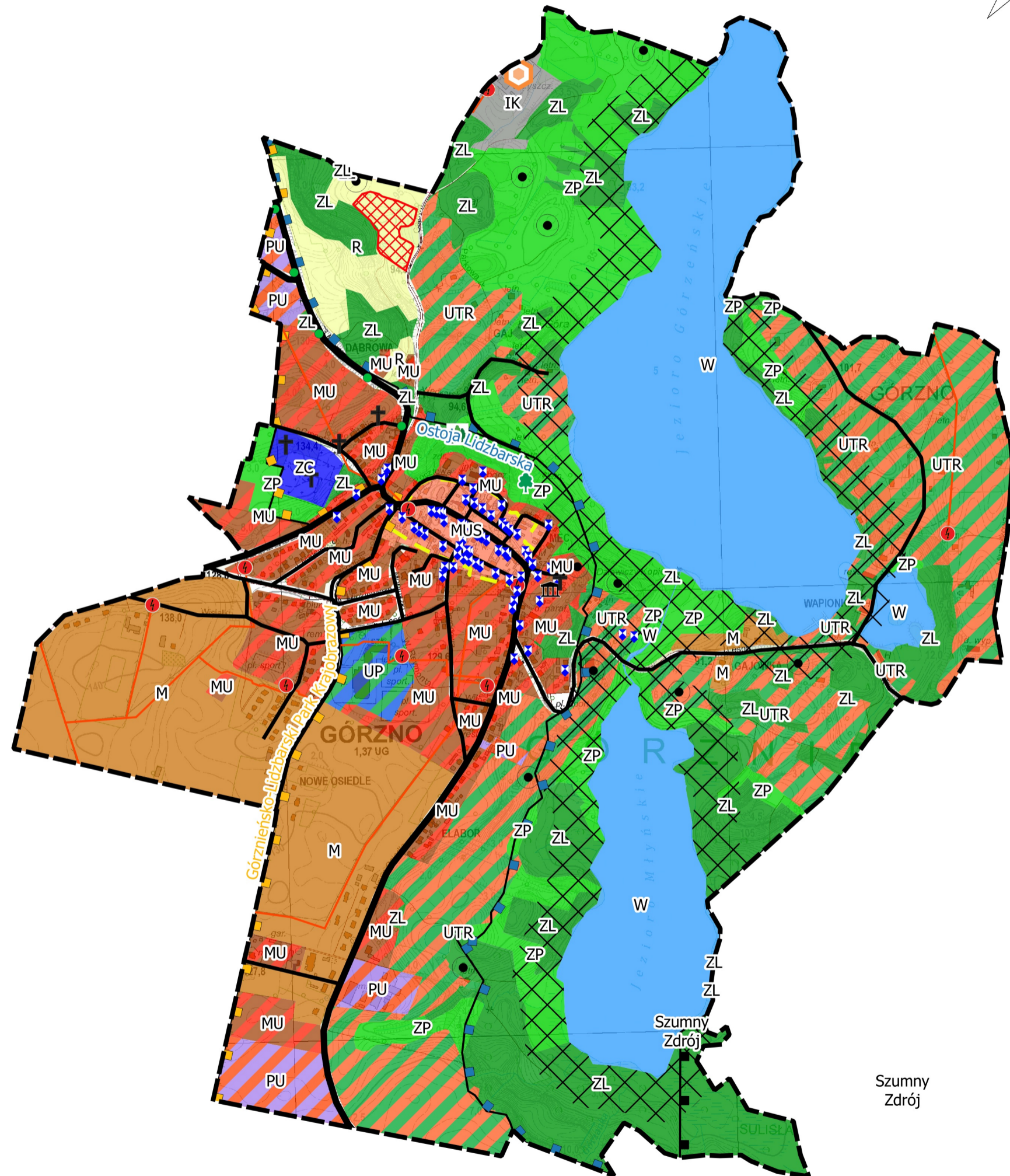


STUDIUM UWARUNKOWAŃ I KIERUNKÓW ZAGOSPODAROWANIA GMINY GÓRZNO  
 KIERUNKI ZAGOSPODAROWANIA PRZESTRZENNEGO - MIASTO GÓRZNO  
 SKALA 1:10000

Załącznik nr 5 do uchwały Nr .../2020 Rady  
 Miejskiej w Górznie z dnia ...2020 r.

OZNACZENIA

-  granica miasta
- KIERUNKI ROZWOJU MIASTA**
-  MU - tereny rozwoju zabudowy mieszkalno-usługowej
  -  MUS - tereny rozwoju zabudowy śródmiejskiej
  -  M - tereny rozwoju zabudowy mieszkaniowej
  -  PU - tereny rozwoju zabudowy produkcyjno-usługowej
  -  UP - tereny rozwoju usług publicznych
  -  W - tereny wód
  -  ZL - tereny lasów
  -  ZP - tereny zieleni
  -  UTR - tereny rozwoju zabudowy usług turystyki i rekreacji
  -  R - tereny rolne
  -  IK - tereny infrastruktury komunalnej i usług komunalnych
  -  ZC - tereny cmentarza
- OCHRONA PRZYRODY I ŚRODOWISKA**
-  pomniki przyrody
  -  obszary chronionego krajobrazu
  -  specjalne obszary ochrony Natura 2000
  -  rezerваты przyrody
  -  park krajobrazowy
  -  użytki ekologiczne
  -  strefa 100 m od wód, na której obowiązują szczególne zasady zagospodarowania
- DZIEDZICTWO KULTUROWE**
-  zabytki wpisane do rejestru zabytków
  -  zabytki wpisane do Wojewódzkiej Ewidencji Zabytków
  -  układ urbanistyczny miasta Górzna
  -  stanowiska archeologiczne
  -  zabytkowe parki
  -  zabytkowe cmentarze
  -  zabytkowe aleje
- UKŁAD DROGOWY**
-  drogi powiatowe
  -  drogi gminne
- INFRASTRUKTURA TECHNICZNA**
-  stacje bazowe telefonii komórkowej
  -  linie elektroenergetyczne średniego napięcia
  -  stacje transformatorowe
  -  punkt selektywnej zbiórki odpadów komunalnych



Szumny Zdrój