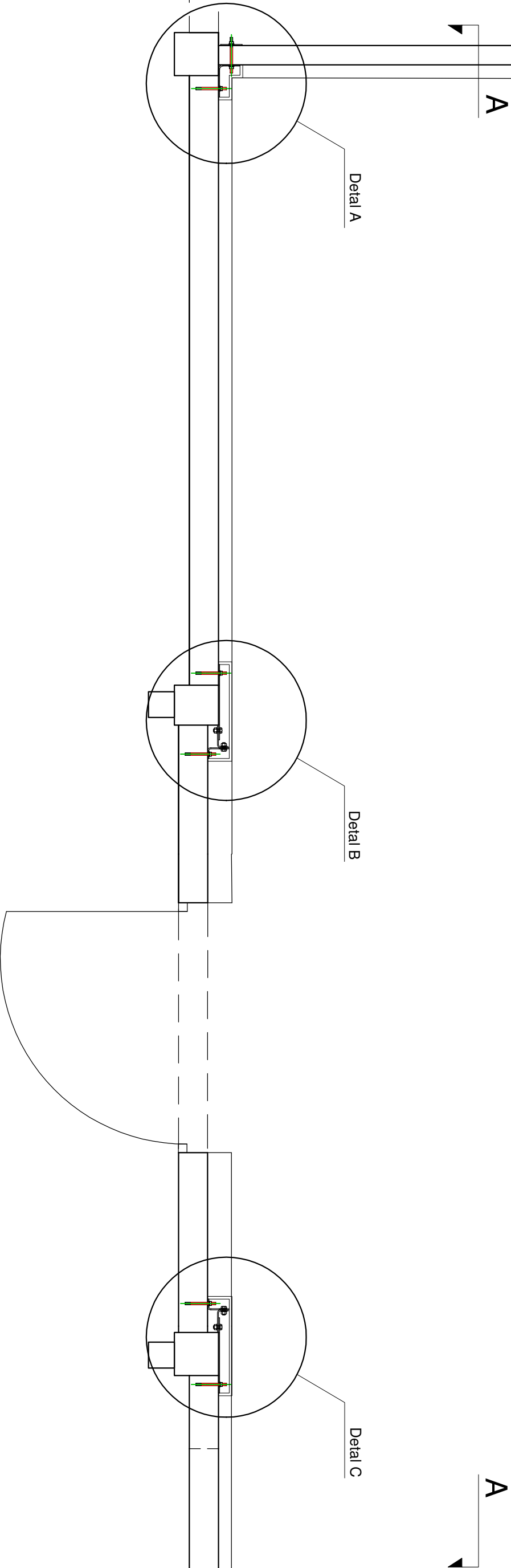


Wzmocnienie konstrukcji - rzut
skala 1:20



Biuro Projektowe Łukasz Lachowski
Janówko 57, 87-313 Brzozie

Stadium : Projekt budowlany
Branża : Konstrukcja

Nazwa i adres obiektu: Wzmocnienie połączeń ścian wypełniających w budynku
Ochotniczej Straży Pożarnej / Świełicy Wiejskiej, 87-320 Flaki 63, działka nr 2-327/1
Inwestor : Miasto i Gmina Górzno, 87-320 Górzno, ul. Rynek 1

Nazwa rysunku : Wzmocnienie konstrukcji - rzut		rys. nr K2	skala - 1:20
Projektował: mgr inż. Łukasz Lachowski		data - 02.2020	
WAM/0215/POOK/17		podpis:	